

” TYTTÖYSTÄVÄ ”

Säv. Reijo Määttä
San. Esko Vuorinen

A1. Tyttöystävän tahdoin löytää,
kuljin kohti kahvilan pöytää.
Kaunottaren siellä mä näin,
enää en ois niin yksinään.

A2. Ravintolaan tanssimaan mentiin,
vaikutus siellä me tehtiin.
Vauhti meillä kiihtyikin vaan,
hänestä en luopuisikaan.

B1. NYKYÄÄN VAIN EKSYÄ VOI,
HÄLYTYSKELLO AINA EI SOI.
EREHDYKSET VOIMIA ANTAA,
KUNHAN MENNÄ VAIN USKALTA.

A3. Aamuun ankeaan herätä sain,
kun mä neitosta viereltäin hain.
Kaljupäisen äijän siinä näin
röhöttävän tyynylläin.

A4. Vaatteita en meinannut löytää,
korkokengät ja korsetti vain.
Lattialta käsiini tarttui
edes jotain ylleni sain.

B2. NYKYÄÄN VAIN EKSYÄ VOI,
HÄLYTYSKELLO AINA EI SOI.
EREHDYKSET VOIMIA ANTAA,
KUNHAN MENNÄ VAIN USKALTA.

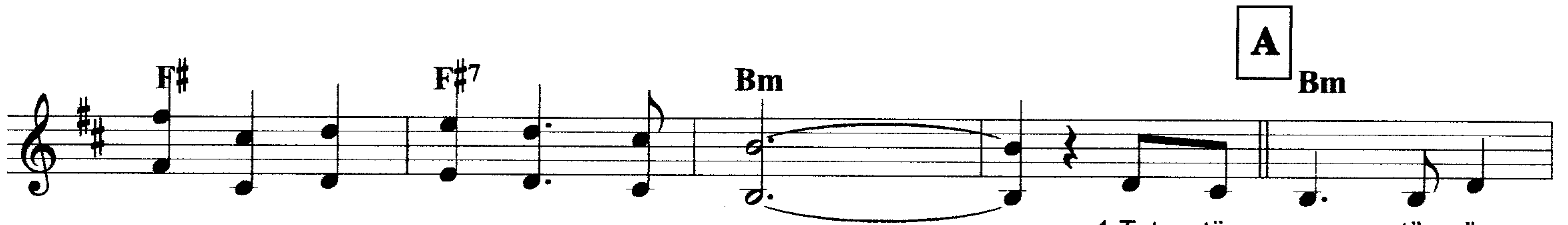
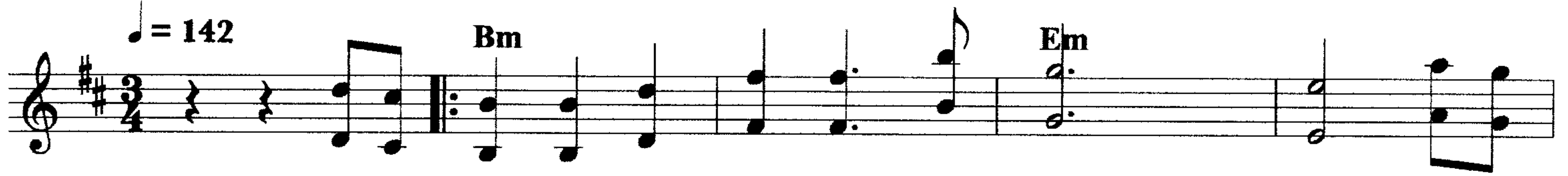
B3. NYKYÄÄN VAIN EKSYÄ VOI,
HÄLYTYSKELLO AINA EI SOI.
EREHDYKSET VOIMIA ANTAA,
KUNHAN MENNÄ VAIN USKALTA.

"Tyttöystävä"

Säv. Reijo Määttä
San. Esko Vuorinen

Intro ja välisoitto

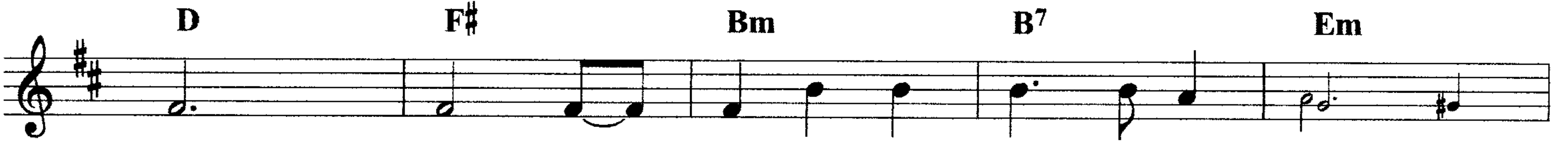
♩ = 142



1. Tyt - tö - ys - tä - vän
2. Aa - muun an - ke - aan



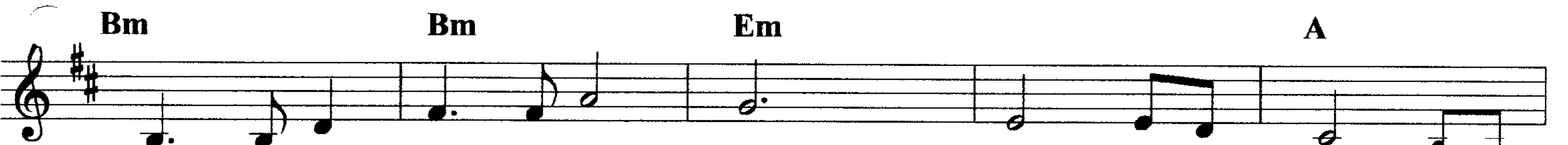
tah - doin löy - tää, kul - jin koh - ti kah - vi - lan
herä - tä sain, kun - mä neitos - ta vie - rel - täin



pöy - tää. Kau - not - ta - ren siel - lä mä näin,
hain. Kal - ju - päi - sen äi - jän sii - nä



näin e - nää en ois niin yk - si - näin. Ra - vin -
rö - höt - tä - vän tyy - nyl - läin. Vaat - tei -



to - laan tans - si - maan men - tiin, vai - ku - tus
ta - en mei - nan - nut löy - tää, kor - ko keng - ät ja



siel - lä me teh - tiin. Vauh - ti meil - lä kih - tyi - kin
kor - set - ti vaan. Lat - ti - al - ta kä - sii - ni

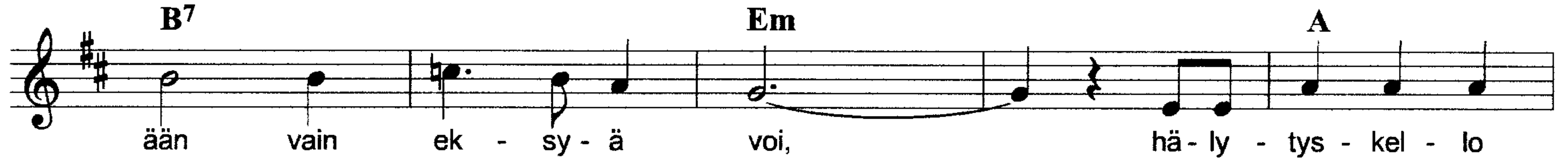


vaan, hä - nes - tä en luo - pui - si - kaan. Ny - ky -
tart - tui e - des jo - tain yl - le - ni sain.

"Tyttöystävä"

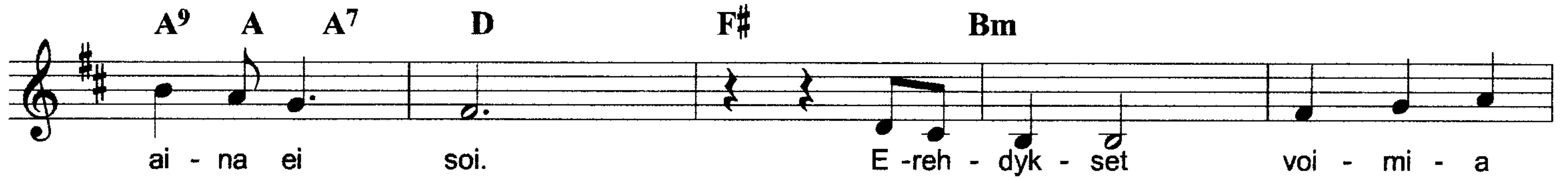
B

B⁷ **Em** **A**



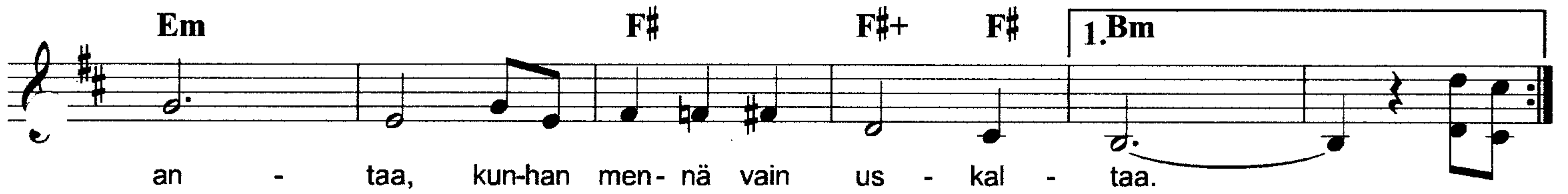
ään vain ek - sy - ä voi, hä - ly - tys - kel - lo

A⁹ **A** **A⁷** **D** **F[#]** **Bm**



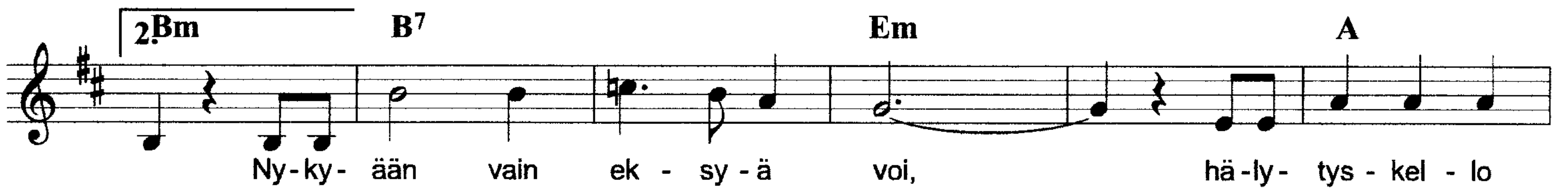
ai - na ei soi. E - reh - dyk - set voi - mi - a

Em **F[#]** **F^{#+}** **F[#]** **1. Bm**



an - taa, kun-han men - nä vain us - kal - taa.

2. Bm **B⁷** **Em** **A**



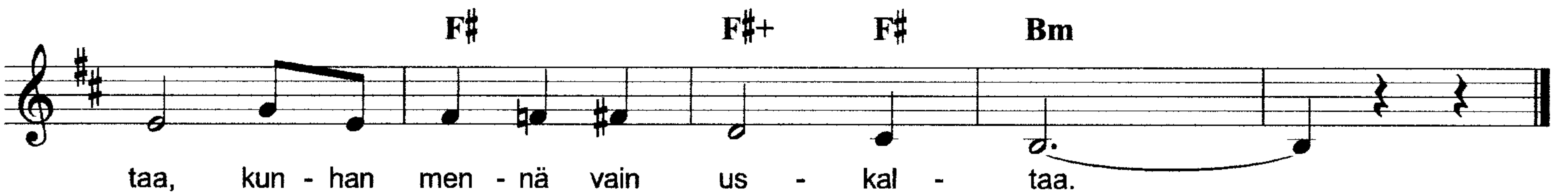
Ny-ky- ään vain ek - sy - ä voi, hä - ly - tys - kel - lo

A⁹ **A** **A⁷** **D** **F[#]** **Bm** **Bm** **Em**



ai - na ei soi. E - reh - dyk - set voi - mi - a an -

F[#] **F^{#+}** **F[#]** **Bm**



taa, kun - han men - nä vain us - kal - taa.